

## Zastosowanie

Do pojedynczych punktów poboru:

- > Zlewozmywak kuchenny
- > Umywalka
- > Podwójna umywalka



# Kompaktowy podgrzewacz przepływowy CDX-U



Pytania dotyczące produktu: +48 61 8499408

	CDX7-U	CDX11-U
Nr artykułu:	2400-26607	2400-26613
Konstrukcja:	ciśnieniowa	
Dopuszczalne ciśnienie znamionowe [MPa (bar)]:	1 (10) <sup>*)</sup>	
Przyłącza wody (śrubowe):	G 3/8"	
Wybór temperatur [°C]:	fabrycznie: 50 (przestawiana wewnętrznie pomiędzy 30 a 60)	
Wydajność ciepłej wody przy $\Delta t = 33 K$ <sup>1)</sup> [l/min]:	3,0	4,8
Przepływ załączający/ max przepływ <sup>2)</sup> [l/min]:	2 / 4	2 / 5
Moc znamionowa <sup>3)</sup> [kW]:	6,9	11,0
Napięcie [3~/PE 380 – 415 V AC]:	stałe przyłącze	
Prąd znamionowy <sup>3)</sup> [A]:	10	16
Wymagany przekrój przewodów [mm <sup>2</sup> ]:	1,0	1,5
Grzałka nieosłonięta IES <sup>®</sup> :	✓	
Certyfikat VDE / stopień ochrony:	✓ / IP 24	
Specyficzna rezystywność wody przy 15 °C [ $\Omega$ cm] $\geq$ :	1000	
Pojemność znamionowa [litry]:	0,3	
Waga (stan napełniony) [kg]:	ok. 2,7	
Wymiary (wys. x szer. x gł.) [cm]:	29,4 x 17,7 x 10,4	

<sup>\*)</sup> Dopuszczony również do pracy bezciśnieniowej 1) Wzrost temperatury np. z 12 °C do 45 °C 2) Ilość przepływu wody ograniczona do optymalnego podniesienia temperatury 3) Przy napięciu 400V

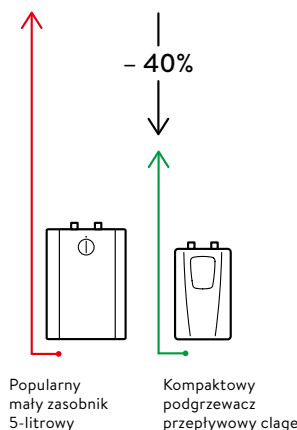
## Opis

- > Sterowany elektronicznie przepływowy podgrzewacz w kompaktowym formacie w wersji podblatowej bez elementów obsługi
- > Automatyczne dopasowanie poboru mocy do wartości przepływu i temperatury wody na wlocie
- > Maksymalna temperatura wody ustawiona fabrycznie na 50 °C, właściwa temperatura uzyskana poprzez domieszanie zimnej wody w armaturze
- > Bezproblemowy montaż pod zlewomywakiem kuchennym dzięki małym wymiarom i wyprowadzonym na zewnątrz przyłączom wody 3/8 cal do instalacji ciśnieniowej i bezciśnieniowej
- > Z przewodem przyłączeniowym do 3-fazowego przyłącza kuchenki elektrycznej
- > System grzałki nieosłoniętej IES<sup>®</sup> odpowiada za dłuższą żywotność, mniejsze zwapnienie oraz jest efektywny i łatwy w serwisowaniu

## Porównanie ekonomiczności: (źródło: www.clage.de)

### Oszczędza do 40% energii w porównaniu z popularnym małym zasobnikiem.

Podgrzanie wody zgodne z zapotrzebowaniem oraz brak strat energii na podtrzymanie urządzenia w gotowości do użycia obniżają zużycie energii o ok. 40%. Wliczając oszczędność wody rocznie można zaoszczędzić do 80 EUR kosztów użytkowania.



# Kompaktowy podgrzewacz przepływowy CDX-U

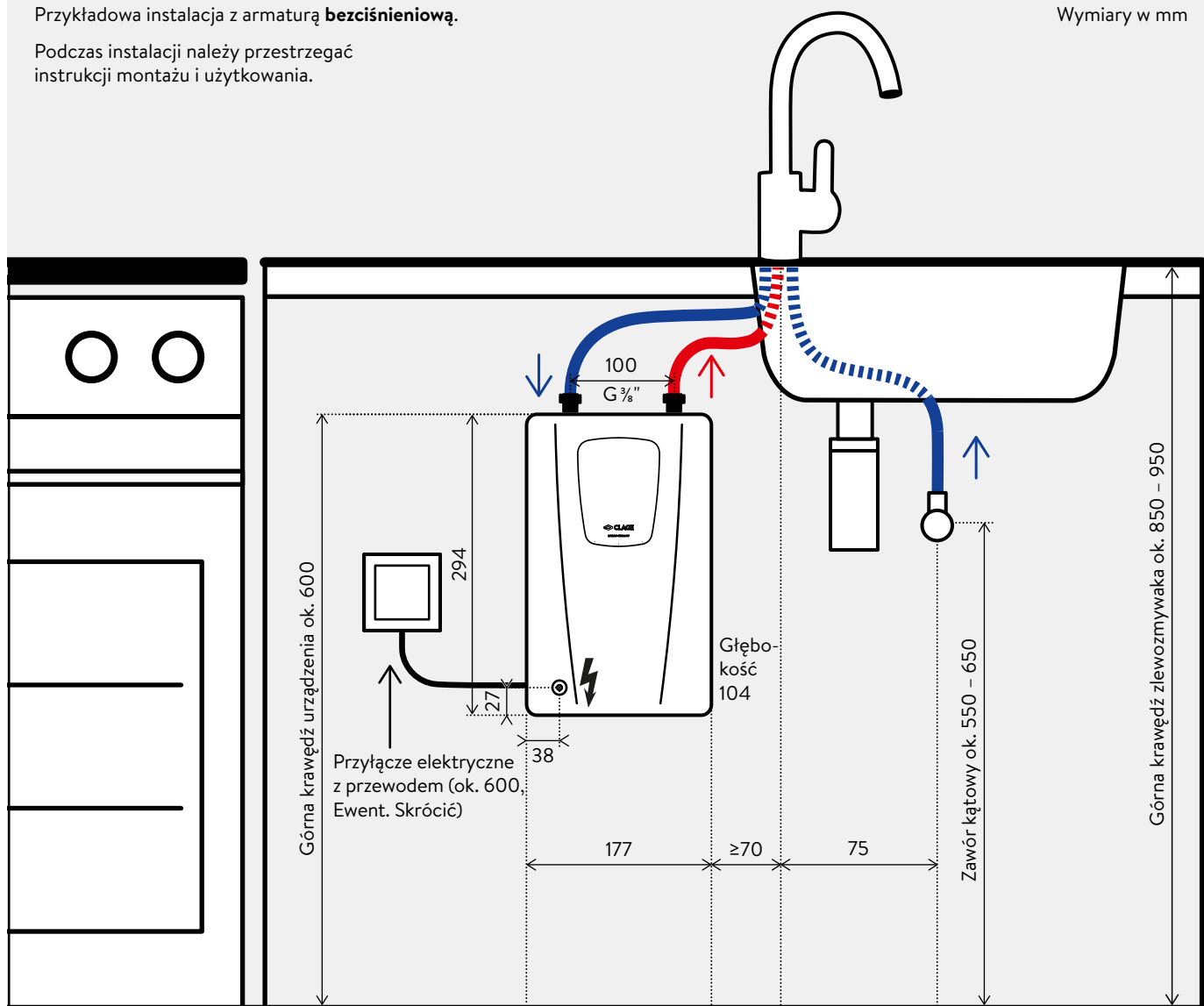


Pytania dotyczące instalacji: +48 61 8499408

Przykładowa instalacja z armaturą **bezcisnieniową**.

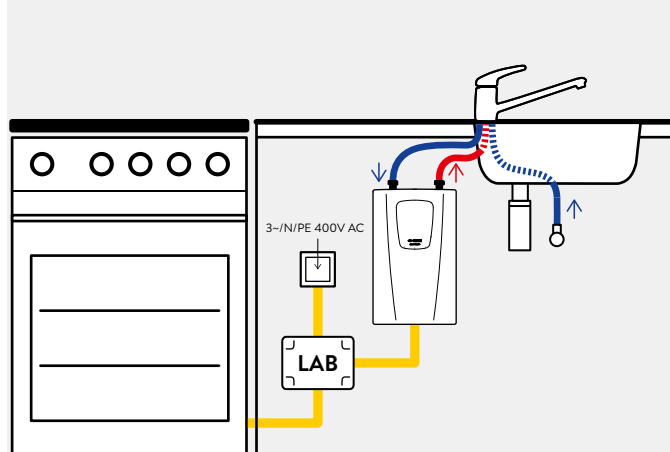
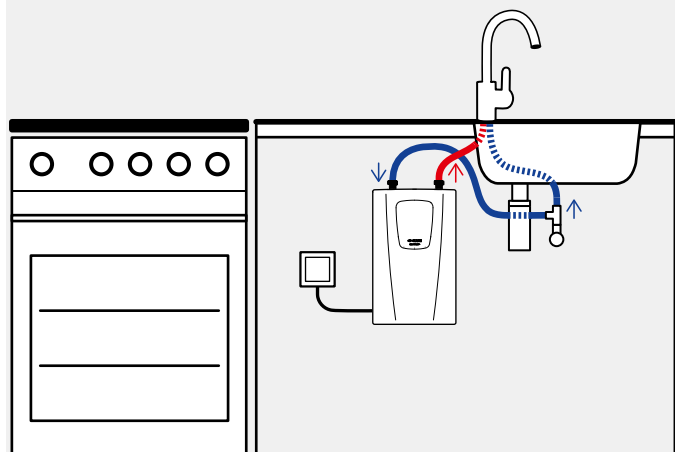
Podczas instalacji należy przestrzegać instrukcji montażu i użytkowania.

Wymiary w mm



Alternatywna instalacja z armaturą **ciśnieniową**.

Przyłącze prądu z **przełącznikiem przeciążeniowym LAB** do wspólnego zasilania płyty grzewczej i podgrzewacza wody z jednego przyłącza 400 V, jeśli nie jest możliwe oddzielne zasilanie dla podgrzewacza.





**Akcesoria do montażu podblatowego** (zawarta w zakresie dostawy)

**FVS**

Elastyczny wąż przyłączeniowy 3/8 cal nakrętka × 3/8 cal nakrętka, długość 50 cm

Nr art. 89620

**Trójnik**

Specjalny trójnik 3/8 cal nakrętka × 3/8 cal stożek zaciskowy Ø 10 mm

Nr art. 89610



**LAB** (opcjonalnie)

Skrzynka przekaźnika przeciążeniowego (zestaw elektro-instalacyjny) z zamontowanymi przewodami, stycznikiem i przełącznikiem przeciążeniowym mocy, do wspólnego zasilania z gniazda płyty grzewczej podgrzewacza przepływowego i elektromechanicznej płyty, jeśli nie jest możliwe oddzielne zasilanie dla podgrzewacza. IP55.

Wymiary: (dł. × szer. × gł.): 18 × 13 × 8 cm

**LAB:** Nr art. 82260



**Akcesoria zalecane do użycia w kuchni** (opcjonalnie)

**EAK** (bezciśnieniową)

Jednouchwytowa armatura zlewozmywakowa z boczną dźwignią obsługi i obrotową wylewką rurkową 20 cm

**EAK:** Nr art. 1100-04430



**Regulator strumienia CSP 6, CSP 6a i CSP 6i** (opcjonalnie)

Regulator strumienia na końcówce armatury wspomaga oszczędność energii i wody podczas korzystania z kompaktowego podgrzewacza. Poprzez domieszanie powietrza formuje się zwarty, miękki strumień wody, który nie przyska lecz pięknie się perli.

> Wkład regulatora strumienia wody do zastosowania w tulejkach armatury M 22/24

**CSP 6 (< 3,5l/min):** Nr art. 0010-00461

> Regulator strumienia wody z chromowaną tulejką M 24a (przeznaczony do armatury z gwintem wewnętrznym na wylewce)

**CSP 6a:** Nr art. 0010-0047

> Regulator strumienia wody z chromowaną tulejką M 22i (przeznaczony do armatury z gwintem zewnętrznym na wylewce)

**CSP 6i:** Nr art. 0010-0046