

Triga ANC s. 90



kolor
w cenie

projekt: *Terma*

Podłączenia:



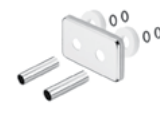
Wersja elektryczna na stronie: 252.

Polecamy:

Zestaw zintegrowany termostatyczny
dla podłączenia ZX



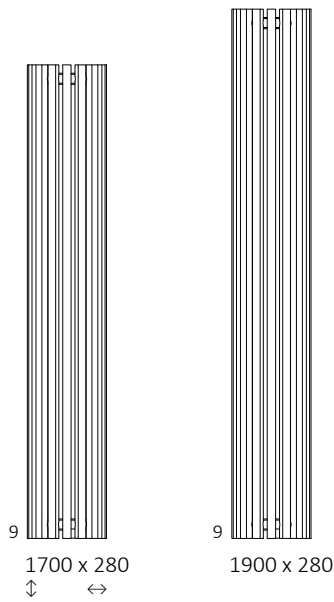
Zestaw maskujący
zintegrowany



Wieszak ZIP V






Dostępne rozmiary:

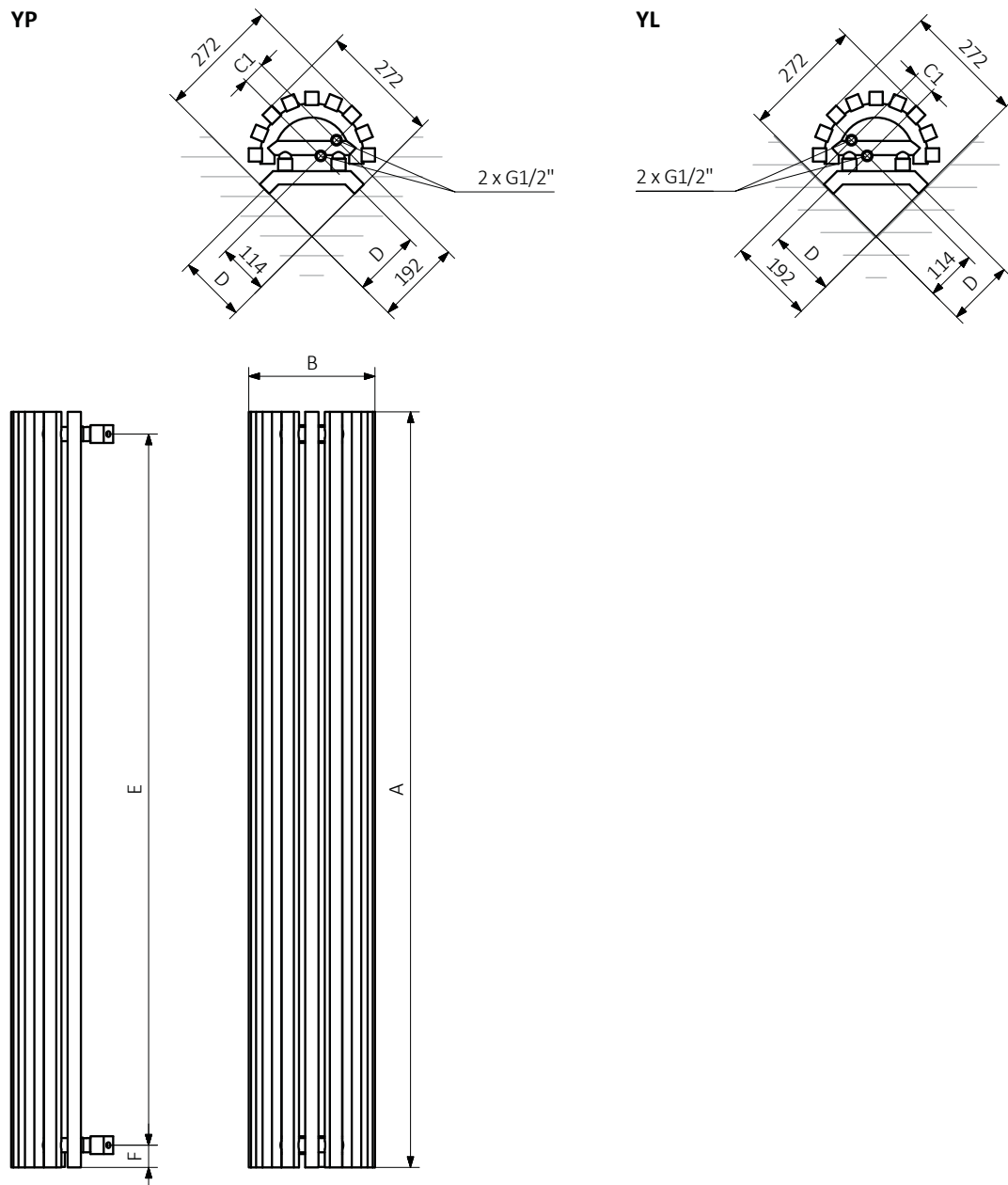


Dane techniczne:

Ciśnienie robocze: 1,0 MPa Maksymalna temperatura pracy: 95°C

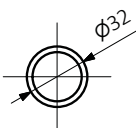
A ↓	B ↔	C1 [mm]	75/65/20°C [W]	55/45/20°C [W]	 [W]	D [mm]	E [mm]	F [mm]	 [dm ³]	 [kg]	Kod produktu	Kod konfiguracji s. 521
1700	280	50	953	492	1000	151	1600	50	11,64	21,86	WGVEC170028	
1900	280	50	1053	548	1000	151	1800	50	12,95	24,19	WGVEC190028	

Dostępność: na zamówienie.
Czas realizacji: do 10 dni roboczych.
Czas dostawy: 48 h od czasu realizacji
w dowolnie wskazane miejsce w Polsce.



A – wysokość B – szerokość C1-C5 – rozstaw połączeń D – rozstaw konsol w poziomie E – rozstaw konsol w pionie,
F – odległość od osi dolnej konsoli do dolnej krawędzi kolektora

Kolektor:



Profil:

