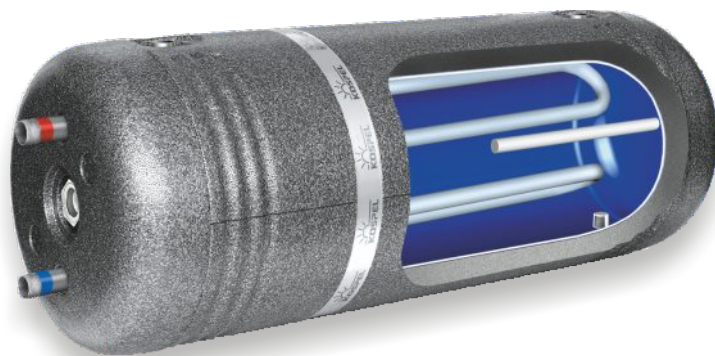


Poziome  
wymienniki c.w.u.

## WW / WB Termo Hit

Wymienniki z węzownicą  
ogrzewają wodę przy współpracy  
z kotłami grzewczymi



### Najważniejsze zalety



#### Technologia emaliowania

Firma Kospel uruchomiła pierwszy w Polsce w pełni zautomatyzowany system proszkowego emaliowania zbiorników. Zbiorniki wykonane z wysokogatunkowej stali są zabezpieczane na całej powierzchni równomiernie nakładaną warstwą emalii o optymalnie dobranej grubości.



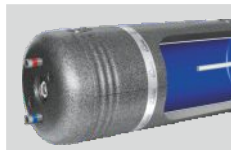
#### Automatyzacja produkcji

Kluczowymi w produkcji zasobników i wymienników są procesy spawania i emaliowania. Automatyzacja tych etapów zapewnia zachowanie pełnej powtarzalności produkcji, najwyższej jakości wykonania zbiorników i ich zabezpieczenia antykorozyjnego.



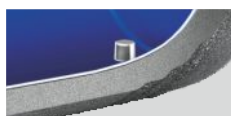
#### Bezkonkurencyjna jakość

System kontroli jakości obejmuje wszystkie etapy produkcji. Każde urządzenie przed wysłaniem do klienta przechodzi szczegółową kontrolę.



#### Nowa obudowa

Zmodernizowana obudowa charakteryzuje się nowoczesnym wyglądem. Zastosowana grubsza izolacja zapewnia jeszcze większą oszczędność energii.



#### Rozpraszacz wody

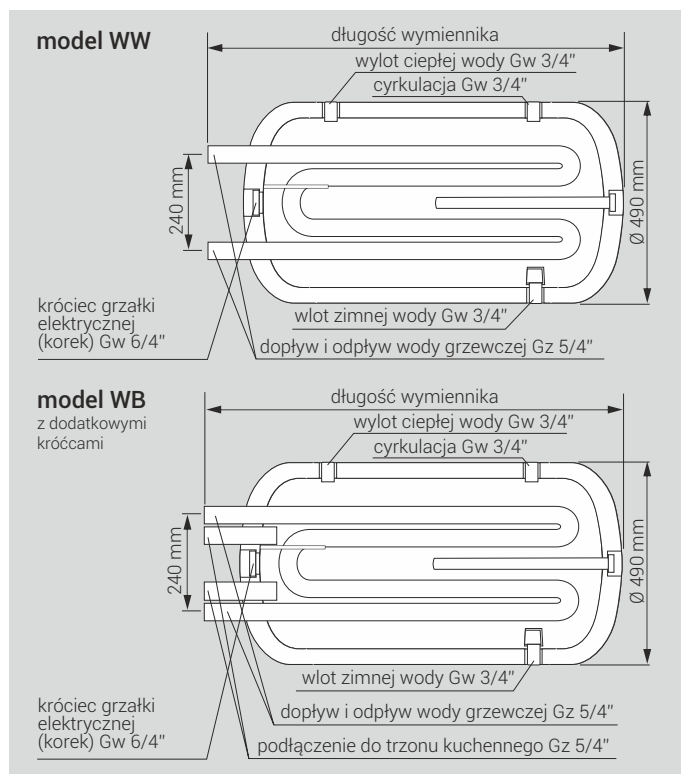
Rozpraszacz ogranicza zjawisko mieszania się zimnej wody z gorącą. Dzięki temu uzyskuje się najbardziej optymalny rozkład temperatury wody w zbiorniku.



#### Wskaźnik temperatury

Zastosowanie wskaźnika temperatury umożliwia kontrolę temperatury wody w zasobniku.

### Dane techniczne



	Długość (mm)
WW-80 WB-80	920
WW-100 WB-100	1125
WW-120 WB-120	1295
WW-140 WB-140	1365
Ciśnienie znamionowe (zbiornik / węzownica)	0,6 / 0,6 MPa
Klasa efektywności energetycznej	<b>C</b>

### Wyposażenie dodatkowe

Możliwość zastosowania grzałki elektrycznej:  
GRW-1,4kW/230V; GRW-2,0kW/230V; GRW-3,0/230V lub GRW-4,5kW/400V

### Dane techniczne

Kod produktu	Pojemność (l)	Powierzchnia wymiany ciepła (m <sup>2</sup> )	Moc * (kW)	Straty postojowe ** (W)	Model anody
WW-80 TERMO HIT	84	0,3	10	56	AMW.400
WW-100 TERMO HIT	107	0,3	10	64	AMW.400
WW-120 TERMO HIT	127	0,4	12	66	AMW.660
WW-140 TERMO HIT	138	0,4	12	73	AMW.660
WB-80 TERMO HIT	84	0,3	10	56	AMW.400
WB-100 TERMO HIT	107	0,3	10	64	AMW.400
WB-120 TERMO HIT	127	0,4	12	66	AMW.660
WB-140 TERMO HIT	138	0,4	12	73	AMW.660

\* Przy parametrach: 80/10/45°C (temperatura wody grzewczej / temperatura wody zasilającej / temperatura wody użytkowej), przepływ wody grzewczej przez wymiennik 2,5m<sup>3</sup>/h.

\*\* Zgodnie z rozporządzeniem komisji (UE) 812/2013, 814/2013